



MEMORIAL DESCRITIVO

PROPRIETÁRIO: MUNICÍPIO DE DESCANSO

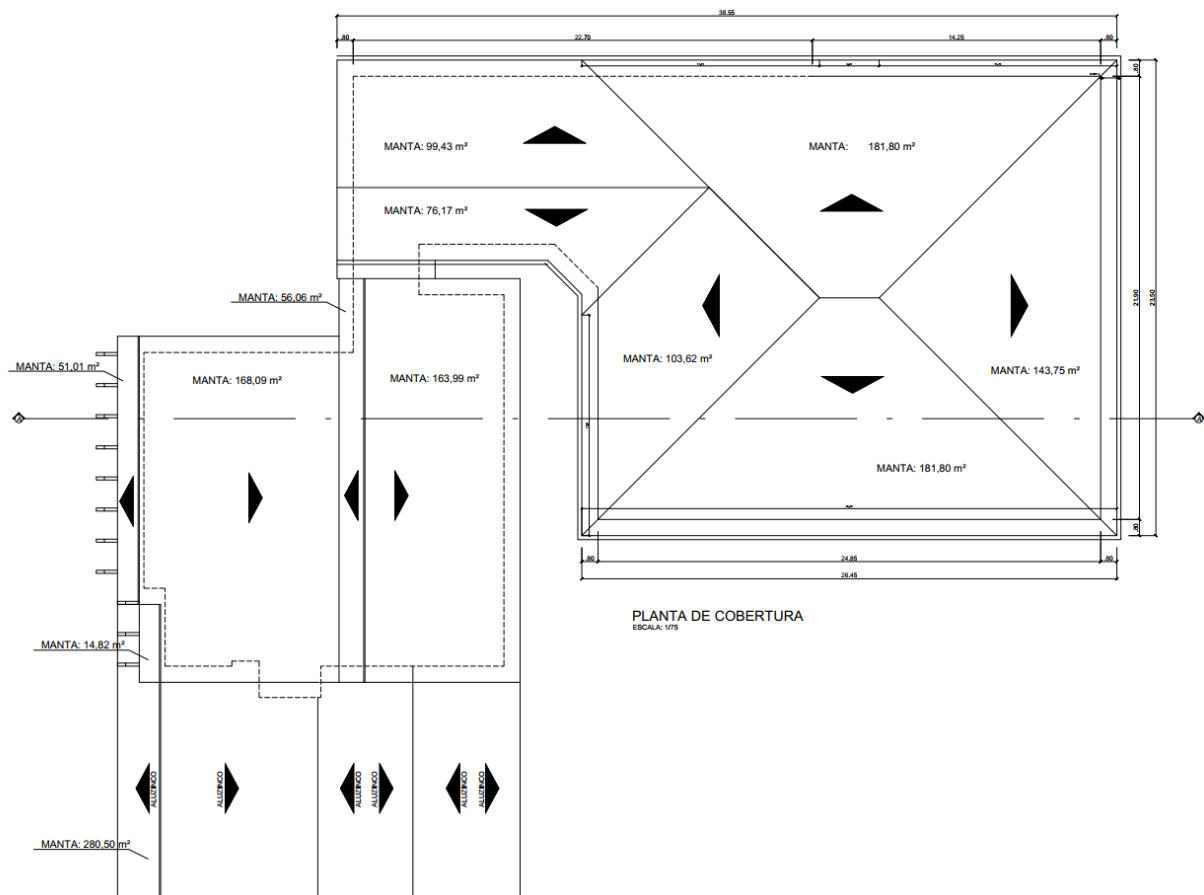
OBRA: IMPERMEABILIZAÇÃO DE COBERTURA DA CRECHE MUNICIPAL PROFESSORA GRACINHA

LOCALIZAÇÃO: RUA 02 DE JULHO, Nº 51, CENTRO – COORDENADAS (-26.820292°; -53,505659°)

O presente memorial descritivo refere-se à impermeabilização da cobertura da Creche Municipal Professora Gracinha, com Manta Asfáltica Aluminizada 03mm em poliéster.

LEVANTAMENTO

- **Área de intervenção: 1977,35 m²**
- **Prazo de execução: 90 dias**





Foram consideradas as áreas dos telhados com seu respectivo caimento. O total da área já está acrescida em 30% da quantidade de transpasses entre as folhas e das ondulações das telhas existentes.

CONSIDERAÇÕES GERAIS

Limpeza do Telhado

Limpeza da superfície com jato de alta pressão de ar e água. As telhas existentes no local deverão ser limpas e preparadas para o recebimento adequando da impermeabilização em manta asfáltica.

Manta Asfáltica

A manta a ser utilizada deverá apresentar espessura mínima de 3mm e será asfáltica alumínio em poliéster. O material deverá ser de primeira linha, normatizado, com certificado de qualidade ISO 9001:2000 e atendimento a NBR 9952/98. A manta deverá ser fixada nas telhas, devendo ser utilizado o sistema de aplicação 100% aderido, desenhando o formato original das telhas. A colocação da manta deverá ter ainda um transpasse de forma a garantir a completa vedação do sistema. A manta deverá cobrir toda a área de cobertura. A mão-de-obra deverá ser especializada. Sua aplicação é feita com o uso de maçarico e exige mão-de-obra especializada, a qual deve usar materiais de proteção individual (EPI): botas, luvas de raspa e óculos de segurança.

Há duas maneiras de aplicar a manta asfáltica:

- Aplicação tipo 1: O asfalto oxidado derretido por caldeira é lançado sobre a camada de regularização e em seguida (com o asfalto ainda quente e fluido) é aplicada a manta asfáltica;



•Aplicação tipo 2: Primeiramente deverá ser aplicada uma ou duas demãos de primer asfáltico (o qual é o elemento de ligação entre o substrato e as mantas pré-fabricadas de asfalto). Depois de seco, inicia-se a aplicação da manta, iniciando pelo lado mais baixo da superfície, para que as emendas obedeam ao sentido de escoamento. A maioria das marcas indica 10cm como medida de sobreposição das mantas. Sendo que estas emendas devem ser biseladas.

SISTEMAS CONSTRUTIVOS

MANTA ASFÁLTICA ALUMINIZADA 3mm EM POLIÉSTER

Consiste na utilização de Manta pré-fabricada a base asfalto modificado armados com polímeros 3mm (compostos químicos de elevada massa molecular relativa, resultantes de reações químicas), com estruturante de poliéster e tendo como acabamento na parte exterior(superior), filme de alumínio flexível com alta resistência a tração, a punção e ao rasgamento, de formas homogênea por toda a manta, reduzindo os riscos de falhas localizadas na impermeabilização, com redução acústica mínima de 90%, eliminação de 100% da condensação e gotejamento; redução de pelo menos 50% de efeito térmico.

Forma de aplicação do material:

- a) Após o preparo e limpeza da superfície de regularização, aplicar uma demão de imprimação, conforme NBR 686, de forma que haja uma boa penetração nos poros do substrato.
- b) Esperar a secagem da imprimação que a variável, dependendo das condições climáticas e da aeração da área em questão, devendo se aguardar a secagem no mínimo de 6 horas.
- c) Corte dos parafusos sobressalentes, aplicação de manchões sobre os mesmos.



- d) Desenrolar toda a bobina, fazendo o alinhamento da manta, rebobiná-la para iniciar o processo de colagem da mesma.
- e) Direcionar a chama do maçarico do gás GLP, para a superfície de contato da manta de modo a que toda a área de contato esteja com seu asfalto em temperatura de fusão, e sua colagem completa.
- f) Aplicar pressão enérgica sobre a manta na medida em que for sendo desenrolada e colada, do centro para fora, proporcionando desta forma a expulsão de bolhas de ar que possam estar retidas entre a manta e a superfície.
- g) A colagem da manta deverá ser feita de forma mais continua possível, e quando necessário sobrepassar vigas invertidas, muretas, etc.
- h) De uma forma geral, a manta deverá acompanhar as ondulações da telha qualquer outra superfície vertical existente na área a ser impermeabilizada e sua colagem devese dar de baixo para cima.
- i) Nos ralos e emergentes deverá ser executado um arremate com dupla manta em recorte com estrela.
- j) Proceder teste de estanqueidade por 2 horas. Após o teste de estanqueidade, se não for verificado nenhum ponto de vazamento, proceder com a camada separadora, drenante ou isolante, conforme o fim a que se destina a impermeabilização.

PÓS-OBRA

LIMPEZA

Com a obra concluída deverá estar limpa, livre de entulhos. Todos os ambientes receberão uma limpeza de detalhes em geral.



OBSERVAÇÕES FINAIS

Ficará por conta da empresa contratada o fornecimento de quaisquer materiais e máquinas necessárias para a execução da obra contratada, além de mão de obra própria e qualificada.

Em acordo com a NR35, os responsáveis pela execução da obra deverão possuir, cedidos pela empresa, todos os EPIs, PPRA e PCMSO, necessários para prezar total segurança no trabalho e estar em acordo com as normas legais.

A contratada irá proceder à instalação da obra, *de acordo com a NR-18*, observando-se conforme a necessidade.

Serão mantidos, atualizados, no canteiro de obras, *Alvarás, Certidões, Licenças e ART's/RRT's*

Todo o material empregado na obra deverá receber aprovação da fiscalização antes de começar a ser utilizado.

As partes móveis de ferramentas e equipamentos deverão ser protegidas. Os equipamentos e ferramentas não poderão ser abandonados sobre passagens, escadas, andaimes e superfícies de trabalho. Todos e quaisquer riscos e acidentes de trabalho serão de inteira responsabilidade da empresa à qual for adjudicada a obra ou serviço.

O dimensionamento e a organização da mão de obra para a execução dos diversos serviços, serão atribuições da contratada, que deverá considerar a qualificação técnica do profissional da obra, a eficiência e a conduta no canteiro da obra.

Serviços de transportes, segurança da obra, limpezas impostos e serviços correlatos para execução é de responsabilidade da empresa executora.

CERTIFICAÇÕES DA EMPRESA EXECUTORA

Além das especificações constantes neste memorial deverá a empresa apresentar:

- **Acervo técnico em impermeabilizações.**



- **Certificação de trabalho em altura – NR-35**
- **Certificado ASO, mencionando a atividade de trabalho em altura.**
- **A contratada irá proceder à instalação da obra, de acordo com a NR 18 - Condições e meio ambiente de trabalho na indústria da construção.**
- **Será de uso obrigatório os equipamentos de proteção individual, EPI, conforme disposição de norma reguladora NR-6, do Ministério do Trabalho.**
- **Laudo de Segurança PPRA, e Laudo PCMSO.**
- **Responsável técnico habilitado.**
- **Apresentar ficha técnica do material, contendo o atendimento a este memorial, em específico: Manta Asfáltica Aluminizada 03mm em poliéster, a base de asfaltos modificados armados com estruturante de poliéster e alumínio na camada superior.**
- **Apresentar o atendimento do material em relação ao certificado de qualidade ISO 9001:2000.**

Descanso/SC, 16 de janeiro de 2023.

**ISMAEL BRUSTOLIN
ENGENHEIRO CIVIL**