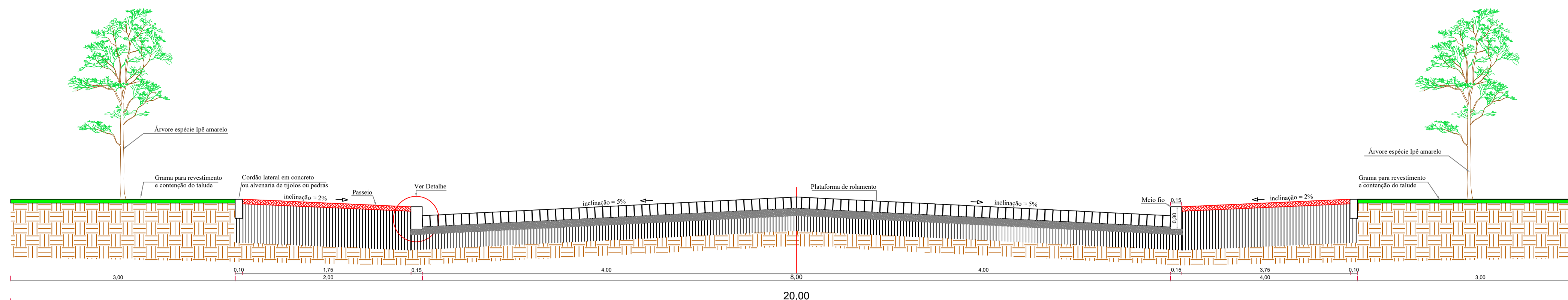
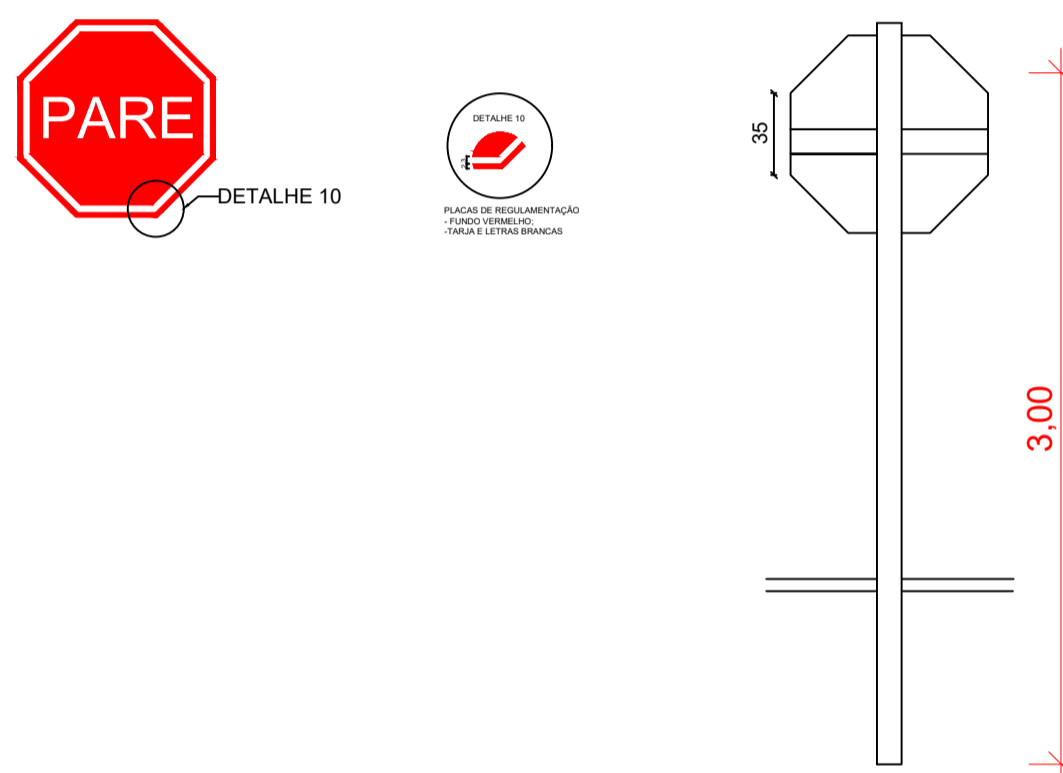


Planta de arborização
Escala 1/500

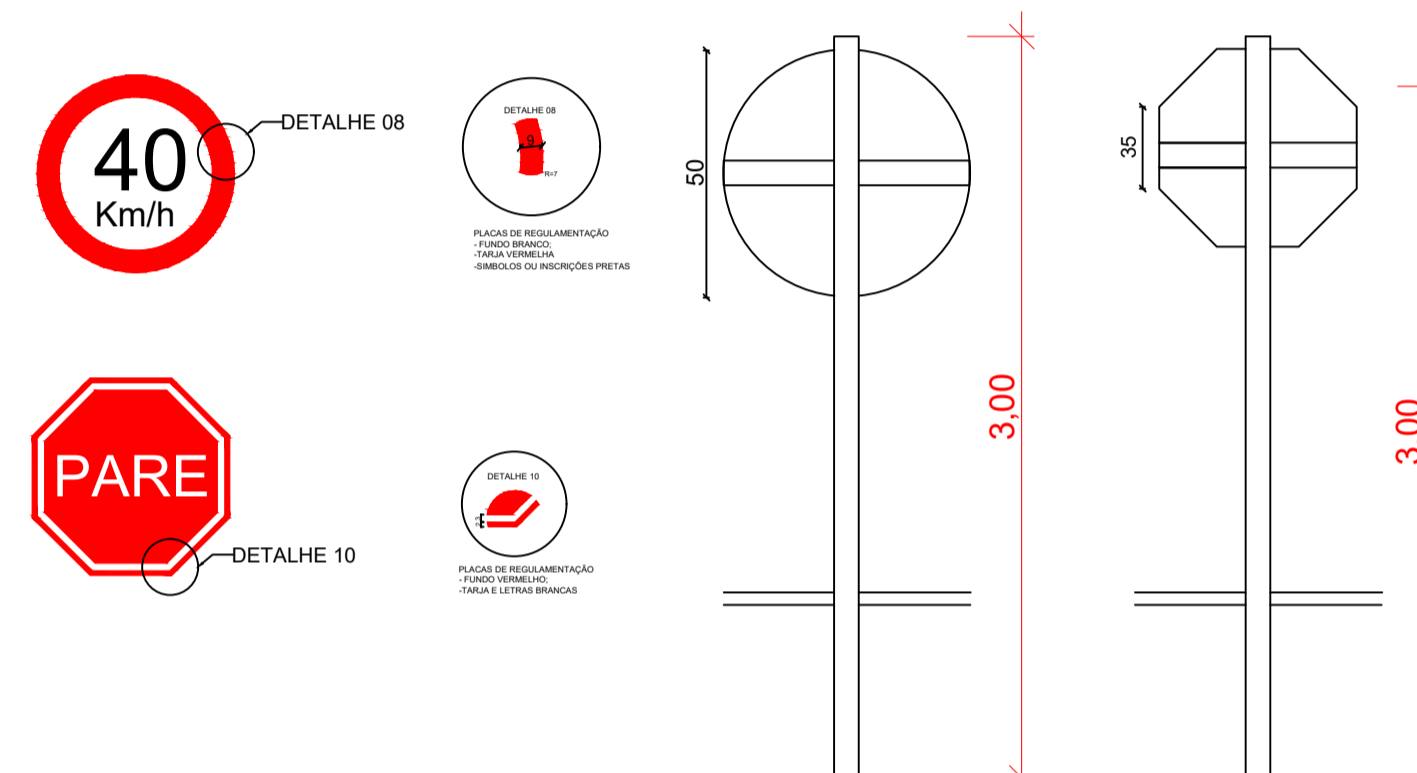


Seção Transversal Tipo Rua João Lemos

DETALHE PLACA DE SINALIZAÇÃO

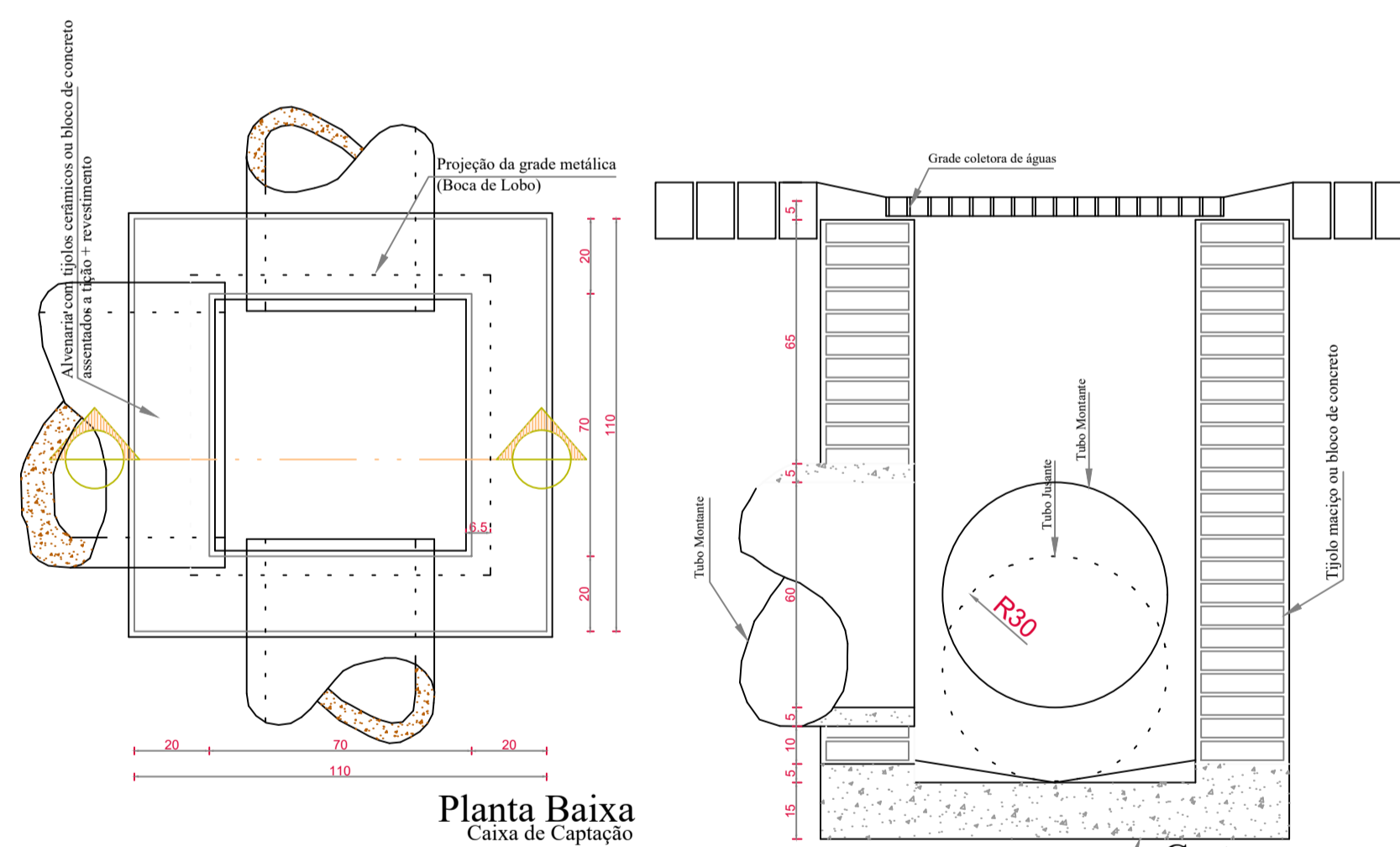


DETALHE DAS PLACAS DE SINALIZAÇÃO



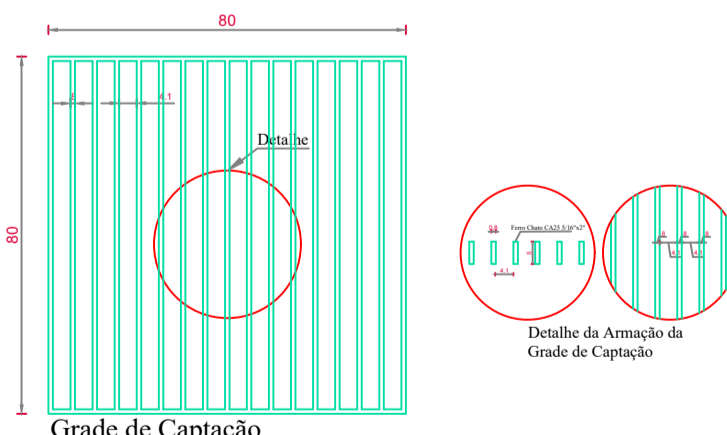
Simbologia e legenda

- +++++ Drenagem a executar
- +++++ Drenagem existente
- Bordo da Rua Projetada
- Eixo das Ruas
- Curvas de Níveis Auxiliares
- Curvas de Níveis Mestras
- Aba Benfeitoria
- Caçadã Existente
- Boca de lobo existente
- Boca de lobo a executar
- Benfeitorias
- Área a pavimentar
- Ipê amarelo a plantar
- Grama esmeralda a plantar

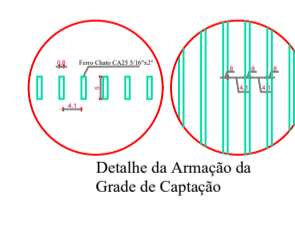


Planta Baixa
Caixa de Captação

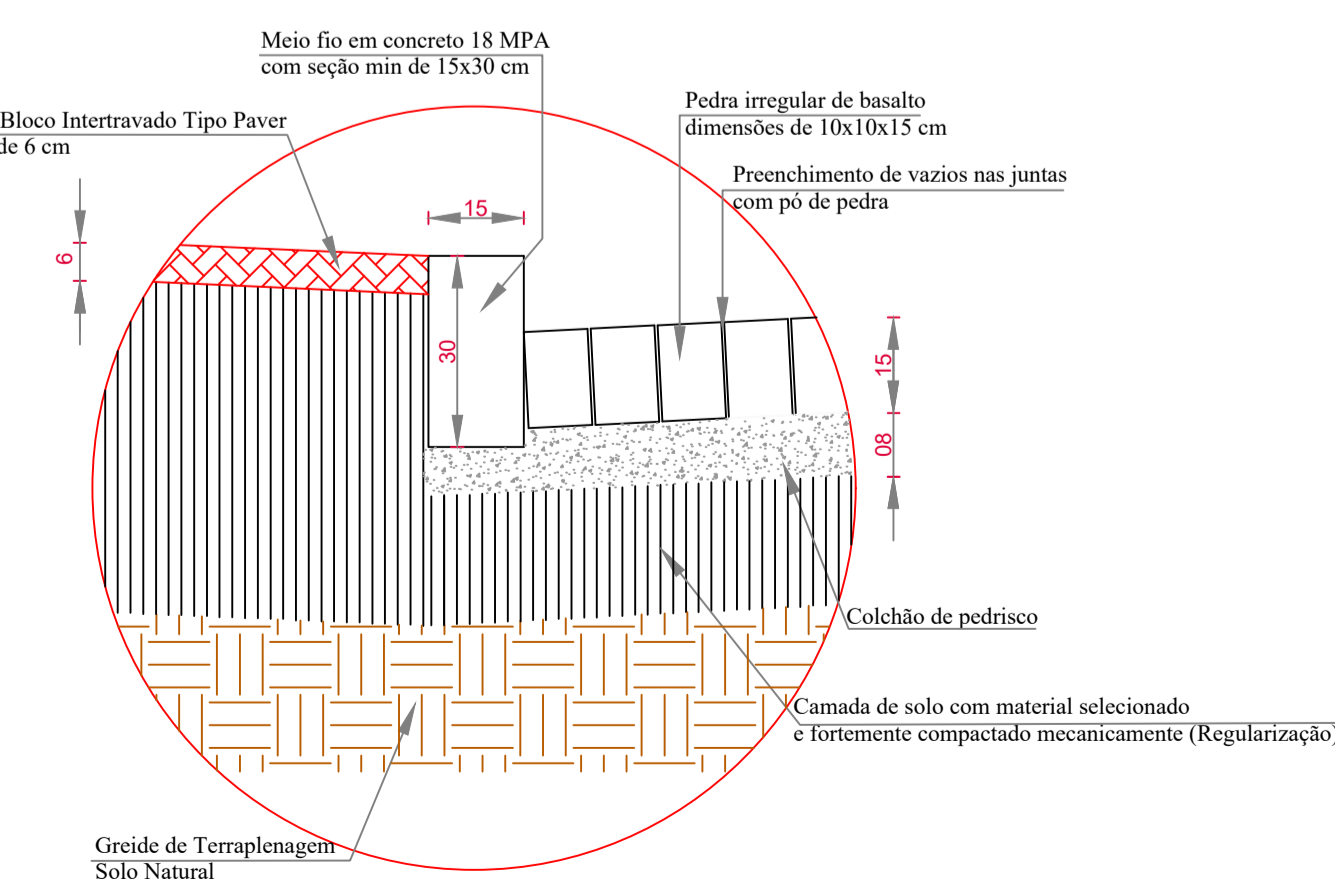
Corte aa



Grade de Captação



Detalhe da Armadura da Grade de Captação



Detalhe da Seção Tipo

PREFEITURA MUNICIPAL
DE DESCANSO

RESERVADO AOS ÓRGÃOS DE APROVAÇÃO:

TIPO: INFRAESTRUTURA	ÁREA DE PAVIMENTAÇÃO: 1.521,20m²	CIDADE: DESCANSO/SC
ENDEREÇO DA OBRA: RUA JOÃO LEMOS	DATA: FEVEREIRO/2020	
CONTEÚDO DA PRANCHA: Planta de arborização, seção tipo, detalhes de placas, bocas de lobo e meio-fio	ESCALAS: INDICADAS	
RESPONSÁVEL TÉCNICO: FERNANDO TRINTINAGLIA	CREA-SC: 140.621-5	DESENHO: FERNANDO
ÚLTIMA ATUALIZAÇÃO EM: FEVEREIRO/2020	CÓPIA (Carimbo):	

ASSINATURAS:	PRANCHA:
Fernando Trintinaglia Engenheiro Civil - CREA/SC nº140.621-5 Responsável Técnico	Sadi Inácio Bonamico Município de Descanso - SC CNPJ: 83.026.138/0001-97

02/02