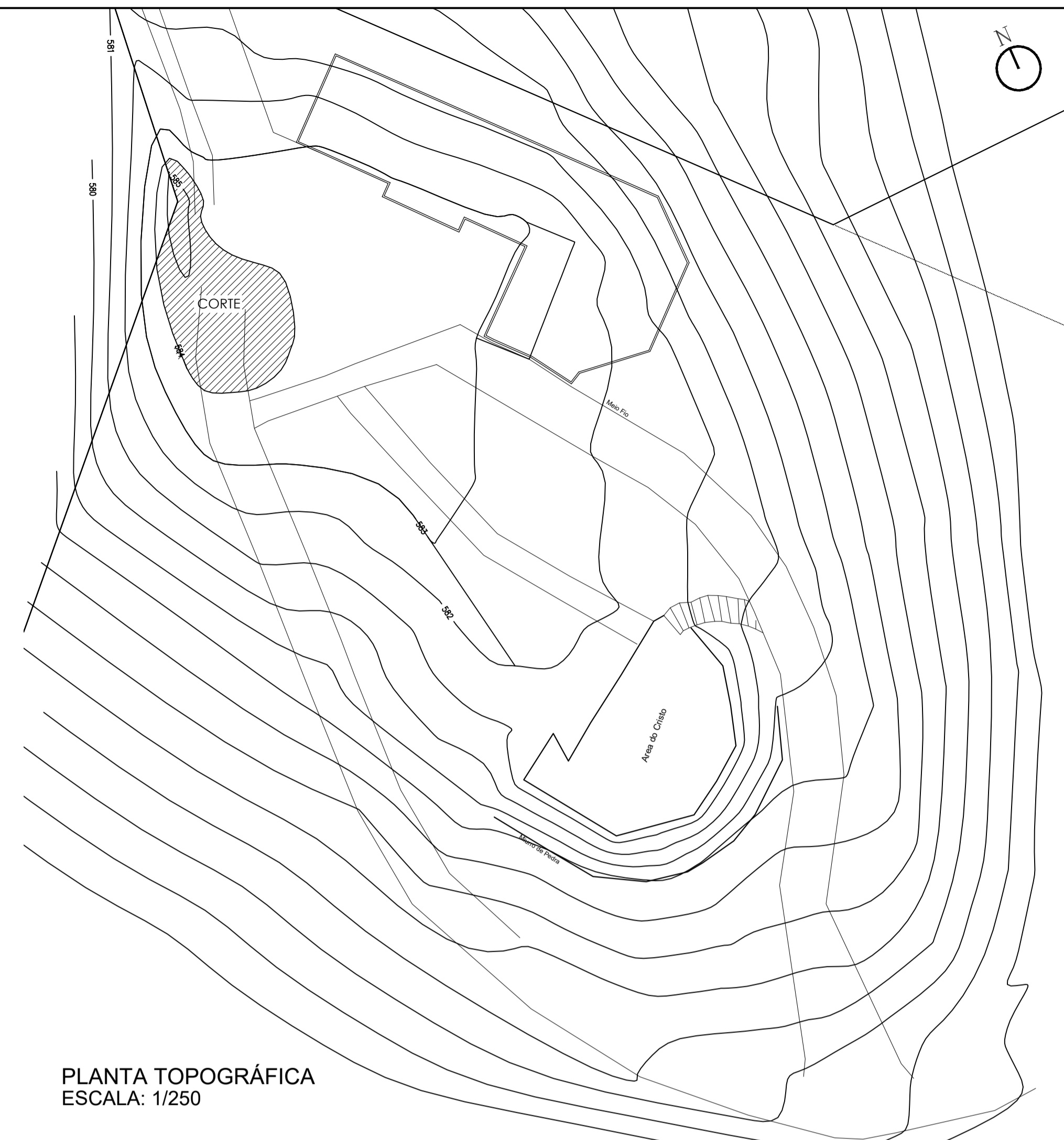




PLANTA MOBILIADA  
ESCALA: 1/200



PLANTA TOPOGRÁFICA  
ESCALA: 1/250



CARIMBOS E APROVAÇÕES:

		<p><b>MUNICÍPIO DE DESCANSO</b></p> <p>Descanso, lugar bom de viver!</p>				
<p><b>MORRO DO CRISTO</b></p>						
LOCAL:	RUA PEDRO LORENSKI, CENTRO DE DESCANSO, LOTE URBANO Nº					
ESCALA:	INDICADA	DESENHADO POR:	CRISTIANE E GABRIELA	DATA:	25/07/2019	
LIMITES:	ÁREA TOTAL DO LOTE: 18.181,00²		ÁREA TOTAL DA EDIFICAÇÃO: 44,11M²			
DESENHO:	PLANTA TOPOGRÁFICA, PLANTA GRÁFICA E PERSPECTIVAS					
RESPONSÁVEL TÉCNICO:	FERNANDO TRINTINAGLIA - CREA/SC 140.621-5				FOLHA:	05/12